

ML-6000X

차세대

디지털 디스펜서 등장!

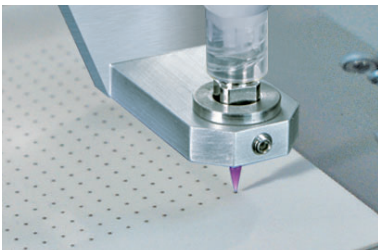
NEW



- Industry 4.0에 대응, 각종 이상 에러 출력
- Simple Log 기능 탑재
- 간이 잔량 검지 기능 탑재
- 품종 채널 등록 가능
- 범용사양과 배큘 고분해능 사양으로 라인업

뛰어난 토출성능

에어필스 안전회로 (PAT.) 표준탑재.
토출량의 편차 해소, 뛰어난 토출 정도 실현.



차세대 기능 탑재.

Simple Log 기능 (기록 파라미터: 토출압, 진공, 토출시간, 채널, 토출모드)

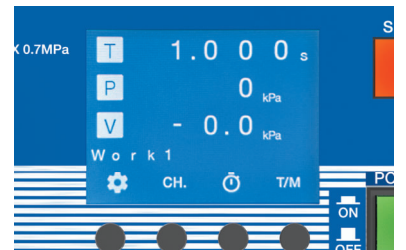
기타 충실한
기능 탑재.

간이 잔량검지/인터벌 기능/
채널 등록/채널 전환/에러 출력/
알람 출력

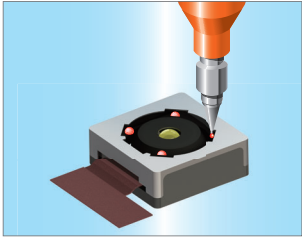


사용자 친화적

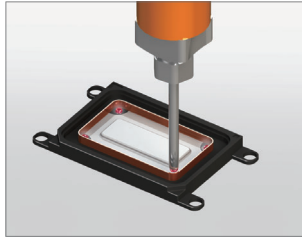
2.4인치 칼라·그래픽 액정 디스플레이
채용, 설정도 조작도 간단. 다국어(일·
영·중)대응



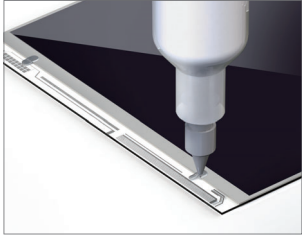
도포 애플리케이션



카메라 모듈에의 UV도포



스피커의 진동막 접착



터치 패널의 Ag페이스트 도포



압력센서에의 포팅

시스템 UP

시린지



탁상형·직교형 로봇 탑재



카트리지



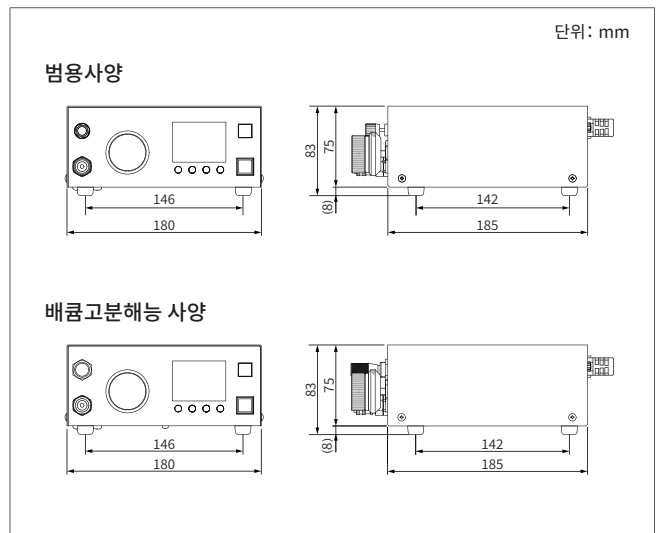
자동기 탑재



사양

명칭		고정도 디지털 디스펜서	
형식		ML-6000X-CTR-VHR	ML-6000X-CTR-GP
디스펜스 방식	에어펄스 방식		
제어방식	마이크로 디지털 제어방식		
표시부	2.4인치 칼라·그래픽 액정		
토출 모드	타임 모드, 매뉴얼 모드		
토출 압력 조정 범위	5.0~700.0kPa		
토출 시간 설정 범위	0.001~9.999sec, 0.01~99.99sec, 0.1~999.9sec, 1~9999sec (화면조작에 따른 행 전환가능)		
배출 압력 설정 범위	0~20.0kPa (공급 공기압400kPa)		
배출 압력 제어 방식	정밀 니들변	표준 니들변	
주요 기능	간단 로그, 간편한 잔량 검사, 인터벌 기능, 채널 등록, 채널 전환, 에러 출력, 알람 출력, 매뉴얼/타임 모드전환, 일영중 표시전환, 토출 카운터, 스톱위치		
채널 수	100CH		
RS-232C시리얼 통신	1포트		
외부입출력신호 (D-sub I/O)	커넥터	D-sub25 (소켓)	
	입력	포토 커플러 입력 DC12V, 5mA 토출, 채널 전환, 토출모드 전환	
	토출	포토 커플러 오픈 커넥터 출력 DC24V, 10mA이하 토출완료, 토출중, 에러, 알람	
공급기 공기압력 범위	토출압력 + 100kPa이하 동시에 최대800kPa		
정격전원 및 주파수	DC24V (D-sub25핀) AC100-240V 50/60Hz (AC어댑터 사용시)		
정격전압 허용 변동 범위	공칭 전압의 ±10%이내		
소비전력	12W		
사용환경 (실내전용)	온도: 15~35°C, 습도: 5~75% (단 결로 없을 것), 고도: 2000m 이하		
보관환경	습도: 1~60°C, 온도: 25~80°C (단 결로 없을 것)		
외형치수 (틀기부 제외)	W180×D185×H83mm		
질량	3kg		
적합규격	CE마크 인증 (저전압지령, EMC지령) EU RoHS2		

외형치수도



안전에 관한 주의
올바르고 안전하게 사용하기 위하여 사용하시기 전에 반드시 「취급 설명서」를 잘 읽어 보시기 바랍니다.

*본 사양은 예고 없이 변경될 수 있습니다.
*본 카탈로그는 당사의 저작물입니다. 게재되어 있는 사진·그림·기타 정보를 무단으로 복사하거나 다른 카탈로그 등에 게재, 또한 전자 정보로 전달하는 행위는 저작권 침해입니다.

무사시 엔지니어링 주식회사
본사는 품질 경영 시스템
ISO 9001 / 환경 경영
시스템 ISO 14001 인증 취득
기업입니다.

